

# 愛知県言語聴覚士会



## 聴覚・小児分野専門研修会のお知らせ

日時：平成30年9月2日(日) 9時40分～受付

※小児専門研修会のみ受講される方の受付は12時30分より行います。

場所：日本聴能言語福祉学院 中村区役所駅 徒歩1分

参加費：愛知県士会会員1講座1000円 非会員1講座2000円

※症例検討会は参加費無料です。

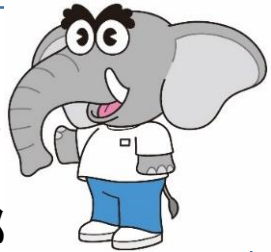
10:00-11:30 講座1:聴覚分野専門研修会

「中核市における聴覚障害児の療育支援～早期発見システムの構築から保育・教育機関との連携について～」

講師:聖隷クリストファー大学リハビリテーション学部

言語聴覚学科 教授

大原重洋先生



難聴児は、他の障害と比べて、出現率が低く、支援機関が多様化する傾向にある。乳幼児期の療育にあたっては、早期発見システムの構築と、保育・教育機関との連携に取り組むことが重要である。児童発達支援センター(旧難聴幼児通園施設)の事例を通じて、難聴児への包括的な療育支援の意義と課題について解説する。

11:40-12:10 症例検討会

症例検討会は施設の枠を超えて様々な意見を聞ける貴重な機会です。みなさんで考え、意見を交わすことでお互いの経験値を高めましょう!



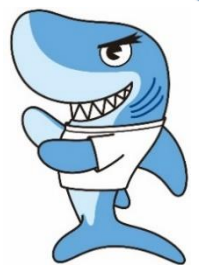
13:00-14:30 講座2:小児分野専門研修会

「発達性協調運動障害ってなに？」

言語聴覚療法と関係あるの？」

講師:医療法人三慶会かとう小児科 院長

加藤 康子先生



発達性協調運動障害(DCD)の基礎知識と、子供の言語療法の場でみられるDCDを紹介する。DCDへの気づきは、子どもに関わる職種の方でも十分ではなく、不器用なだけとの認識でよいのか?皆様と共に考えていきたい。

### 《申し込み方法》

県士会HPの専用フォームよりお申し込みください。

参加定員は70名とし、会員の申込を優先させていただきます。定員に達し次第、締め切らせていただきますのでお早めにお申し込みください。申込締切:平成30年8月17日(金)

※定員越えにより受講いただけない場合は8月25日までにメールにてお知らせをいたします。

研修会の参加には事前の参加申し込みが必要です。当日の申込受付は致しません。

研修会に関する問い合わせ先:研修部 Mail:kensyuu@aichi-st.com

### 《その他》

年会費を滞納されている方は8月17日までに振込みください。振込みが確認できない場合は「非会員」扱いとなりますのでご了承ください。尚、当日払い、当日入会の受付はありません。年会費に関する問い合わせ先:県士会事務局 Mail:soumu@aichi-st.com