

# 愛知県言語聴覚士会



## 成人分野専門研修会・新人研修会のお知らせ

日時：平成30年12月16日(日) 10時～受付

※新人研修会のみ受講される方の受付は13時より行います。

場所：日本福祉大学中央福祉専門学校 JR/地下鉄 鶴舞駅徒歩5分

参加費：愛知県士会会員1講座1000円 非会員1講座2000円

※症例検討会は参加費無料です。

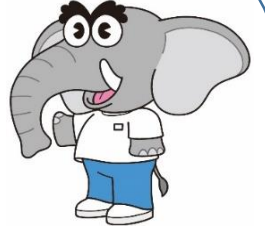
10:30-12:00 講座1:成人分野専門研修会

「物の見方を変えるDysarthria集中講義

-物事の本質を知って知識を正しく活用しましょう-

講師：名古屋大学脳神経内科 言語聴覚士

田中康博先生



広く支持されている常識だからといって鵜呑みにして大丈夫なのか、少し立ち止まって考えてみましょう。『スポーツは医療費を削減できる』『fMRIは脳活動を反映する』『口の運動はDysarthriaの改善に寄与する』など一見すると正しく思えるトピックを取り上げ、基礎から治療に関わる領域までお話しします。既成概念にとらわれず、多面的に物事を見る力をつけましょう。日々の臨床にもきつと役に立つはずです。本講義では多数の論文引用をしていますので普段なかなか論文を読めない方は特に必見です。



12:10-12:40 症例検討会

症例検討会は施設の枠を超えて様々な意見を聞ける貴重な機会です。みなさんで考え、意見を交わすことでお互いの経験値を高めましょう！

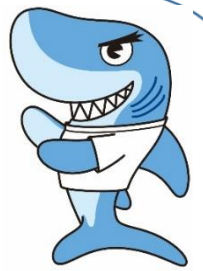
13:30-15:00 講座2:新人研修会

「摂食嚥下障害者の評価

～より妥当性の高い評価を目指して～

講師：愛知学院大学心身科学部 准教授

牧野 日和先生



質の高い評価は的を射た訓練や支援を導き、質の悪い評価は的外れに陥りやすい。対象患者の障害と生涯は、点ではなく面で捉えることが重要。当日は摂食嚥下リハビリテーション評価の多面的捉え方について解説したいと思います。

### 《申し込み方法》

県士会HPの専用フォームよりお申し込みください。

参加定員は100名とし、会員の申込を優先させていただきます。定員に達し次第締め切らせていただきますのでお早めにお申し込みください。申込締切：平成30年12月6日(木)

※定員越えにより受講いただけない場合は12月10日までにメールにてお知らせをいたします。

また、研修会の参加には事前の参加申し込みが必要です。当日の申込受付は致しません。

研修会に関する問い合わせ先：研修部 Mail:kensyuu@aichi-st.com

### 《その他》

年会費を滞納されている方は12月6日までにお振込みください。振込みが確認できない場合は「非会員」扱いとなりますのでご了承ください。尚、当日払い、当日入会の受付はありません。年会費に関する問い合わせ先：県士会事務局 Mail:soumu@aichi-st.com