

新人研修会、成人・小児専門研修会のお知らせ

日時：令和元年9月29日(日) 10時30分～16時00分

※各講座開始時間の20分前より受付を行います。

場所：日本福祉大学中央福祉専門学校 鶴舞駅徒歩5分

参加費：1講座につき 愛知県士会会員・学生会員1000円 非会員2000円

※10:30-12:00 講座1:成人分野専門研修会

「高次脳機能障害者の自動車運転」

講師：名古屋市総合リハビリテーションセンター 田中創先生

本研修会では、高次脳機能障害者の社会参加に重要な意味を持つ自動車運転に関して、名古屋リハにおける運転評価の紹介、自動車運転と関連のある神経心理学的検査、シミュレーター評価、実車評価、運転再開を目的とした訓練についてお話をさせていただきます。

※12:50-14:20 講座2:新人研修会

「言語聴覚士のための血液生化学データおよび栄養関連指標の基礎知識」

講師：国立病院機構 東名古屋病院 豊島義哉先生

検査データや栄養指標は臨床を行う上で欠かすことのできない情報の一つです。しかし、学校の講義で習ったが、実際の臨床にどう結び付けたらよいのか分からず困っている方も少なくないと思います。そこで今回は摂食嚥下障害者の検査データや栄養指標を見るための基礎知識についてお話をさせていただきます。

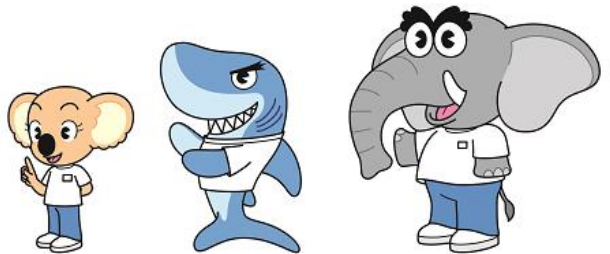
※14:30-16:00 講座3:小児分野専門研修会

「発達性読み書き障害の評価と訓練

～聴覚情報処理過程を中心に～

講師：日本福祉大学中央福祉専門学校 大岡治恵先生

読み書きが困難なお子さんには、視知覚認知の処理障害だけでなく音韻認識を中心とした聴覚情報処理に困難がある場合があります。また近年注目されている聴覚情報処理障害(APD)の概念と、対人注意や音韻認識の障害との鑑別、連続性などについても触れながら、効果的な支援方法について考えてみましょう。



《申し込み方法》

県士会HPの専用フォームよりお申し込みください。

参加定員は100名とし、会員の申込を優先させていただきます。定員に達し次第、締切らせていただきますのでお早めにお申し込みください。申込締切：平成29年9月19日(木)

※定員越えにより受講いただけない場合は9月21日までにメールにてお知らせいたします。

また、研修会の参加には事前の参加申し込みが必要です。当日の申込受付は致しません。

研修会に関する問い合わせ先：研修部 Mail:kensyuu@aichi-st.com

《その他》

年会費を滞納されている方は9月18日までにお振込みください。振込みが確認できない場合は「非会員」扱いとなりますのでご了承ください。尚、当日払い、当日入会の受付はありません。年会費に関する問い合わせ先：県士会事務局 Mail:soumu@aichi-st.com